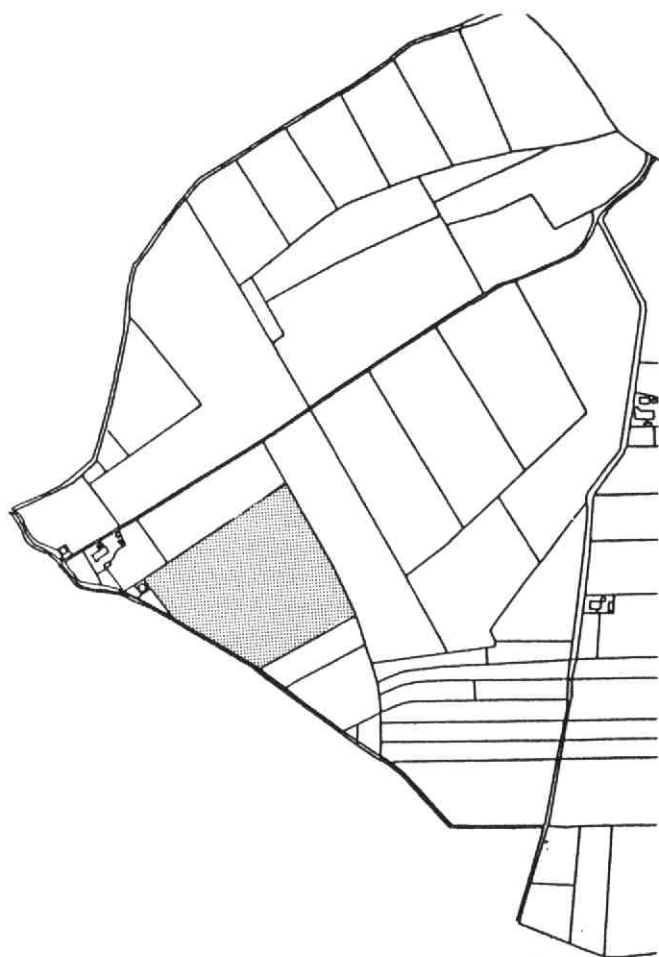


De groote Krimpt



Links een fragment van sectie A van de kadastrale minuut van 1832. Het noorden is boven. De dubbele lijn rechts is 't Zand, boven de Alendorper wetering, onder de Alendorperweg. Het westelijke en het oostelijke einde van het in de tekening weergegeven gedeelte van die weg werden in het kader van de ruilverkaveling verlegd. Zie hierover het artikel van Ir J.A. Storm van Leeuwen, Oude en nieuwe wegen in de ruilverkaveling Vleuten, in ons Tijdschrift, Jaargang IX, nummer 1, blz. 708. De van linksonder, bij de boerderij „Alendorp” beginnende en naar rechtsboven lopende donkere lijn was vroeger een doorgaand pad met een brug over de sloot ongeveer halverwege. Het noordoostelijke deel daarvan heet nu „Westlandsetuin”. De „groote Krimpt” is met een raster aangegeven. Rechts een gedeelte van een vrij recente topografische kaart, op dezelfde schaal en hetzelfde gebied voorstellende.

Op 17 mei 1809 transporteerde Jan Hoedemaker voor het gerecht van Vleuten aan Pieter van Dijk *zekere huiszinge en erve, zijnde No. 162, met zes en een half mergen bouwland, genaamd den grooten Krimd* enz. De genoemde belendingen stelden mij niet direct in staat het perceel te localiseren. In een andere bron kwam de naam weer ter sprake. Op een openbare verkoping op 1 juli 1848, ten overstaan van notaris Mr C.G. de Balbian van Doorn, werden geveild *ongeveer vijf bunder bouwland, genaamd de groote Krimpt, gelegen te Vleuten, Kadaster Sectie A nummers 210 en 211*. Het perceel werd door notaris Stevens gekocht voor de Heer J. Plomp voor f 4.105,-. De kadastrale nummers maakten het mogelijk de plaats van het land te vinden.

Ik merkte al eerder op dat de etymologie (woordafleiding) een „glibberige” zaak is, vooral voor niet-taalkundigen. In dit geval wil ik toch een poging wagen. Het mid-

delnederlandse „crampe” (crempe, crimpe) en de bijbehorende werkwoorden „crampen” (crempen, crimpen) betekenen krimpen, afnemen, ebben, zich samentrekken, ineen schrompelen, minder worden. Gelet op de vorm van het perceel dat, ingeklemd tussen Alendorperweg en achterliggende sloot, van noordwest naar zuidoost steeds smaller wordt, lijkt dat wel een mogelijke verklaring. Mooi zou 't zijn als nog eens bleek dat men vroeger de zuidoostelijke punt de *kleine Krimpt* placht te noemen.

Bronnen

Collectie van der Poel
Tijdschrift voor Oudheden, enz., 1848