

Zo blijkt maar weer dat we met elkaars hulp van alles kunnen achterhalen. Ik wil iedereen bedanken die informatie over deze foto heeft gegeven.

Henk van Hees.



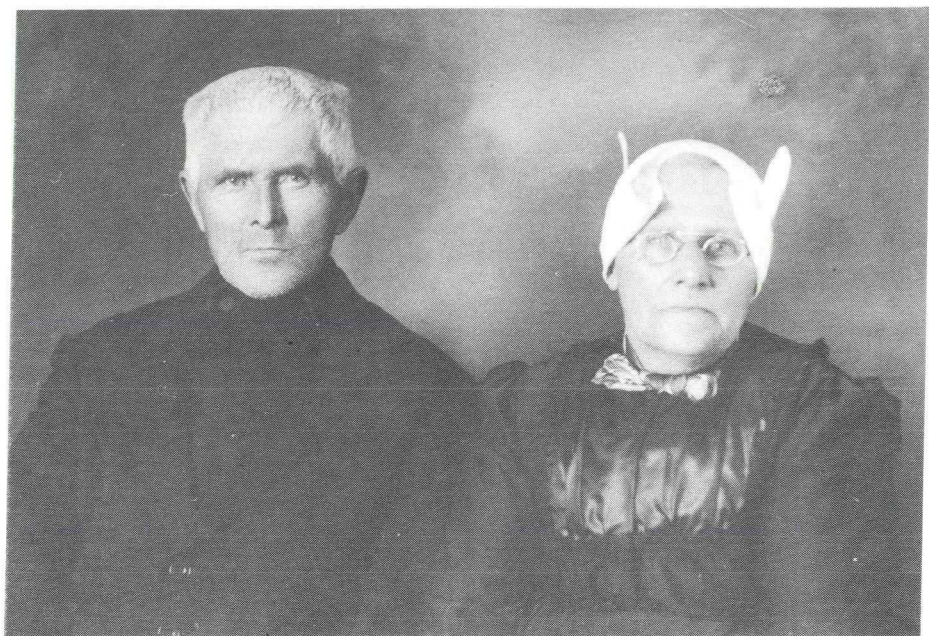
De kleding van Jannetje Ruizendaal-Snel en haar man Gijsbert.

Deze foto komt u als trouwe lezer van het HKE-blad misschien bekend voor. Dat kan kloppen, want hij is ook al in 1983 en 1991 in dit blad geplaatst. Nu treft u er dan de beschrijving van de kleding bij aan.

Jannetje Snel werd in 1859 in Eemnes geboren; ze stierf er op 21 juni 1936. Haar moeder was Hendrikje van Manssem (geboren in 1823 in Baarn, maar opgegroeid en gestorven in Eemnes, 1907), haar vader Jan Snel (Eemnes, 1827-1918). Ook de ouders van Hendrikje van Manssem, Adries van Manssem en Jannetje Mol woonden hun hele leven in Eemnes, net als haar ouders, Johannes Mol en Marretje Heek. Jannetje Ruizendaal draagt de ronde muts, die vele bijnamen had, zoals trekmutts, tutenmutts en pink-met-de-horens. De muts bestaat uit een ronde, iets ingerimpelde bol aan de achterkant aan een gladde strook kant met punten aan de voorkant. De punten staan in dit geval niet zo ver van het hoofd af, doordat het draadje in de voorrand niet zo erg strak is aangetrokken.

Jannetje draagt er een zwarte wollen jurk bij, met een inzet van zwart satijn. Om de hals heeft ze een sjaaltje gestrikt. Dit is geen "voorgeschreven" combinatie; bij de ronde muts komen allerlei jurken en sieraden voor.

Haar man Gijsbert Ruizendaal (Eemnes 1852-1929) draagt een jas, ook wel bonker genoemd, 66- HKE



van zwarte ratiné over een zwart hooggesloten hemd.

Jos Eggenkamp  
en  
Livia Lankreijer



Wie kent deze dame?

Van de heer W. Westerhuis ontvingen we onlangs deze foto van vijf fraai geklede dames. Het is een interessante foto, vooral vanwege de klederdrachten. Eén van de dames was voor de heer Westerhuis een onbekende.

Vandaar deze oproep:

Wie kent de dame, die rechts op de foto zit?

Het lijkt erop dat het een familiefoto is van enkele dames uit de familie Van Wegen. De